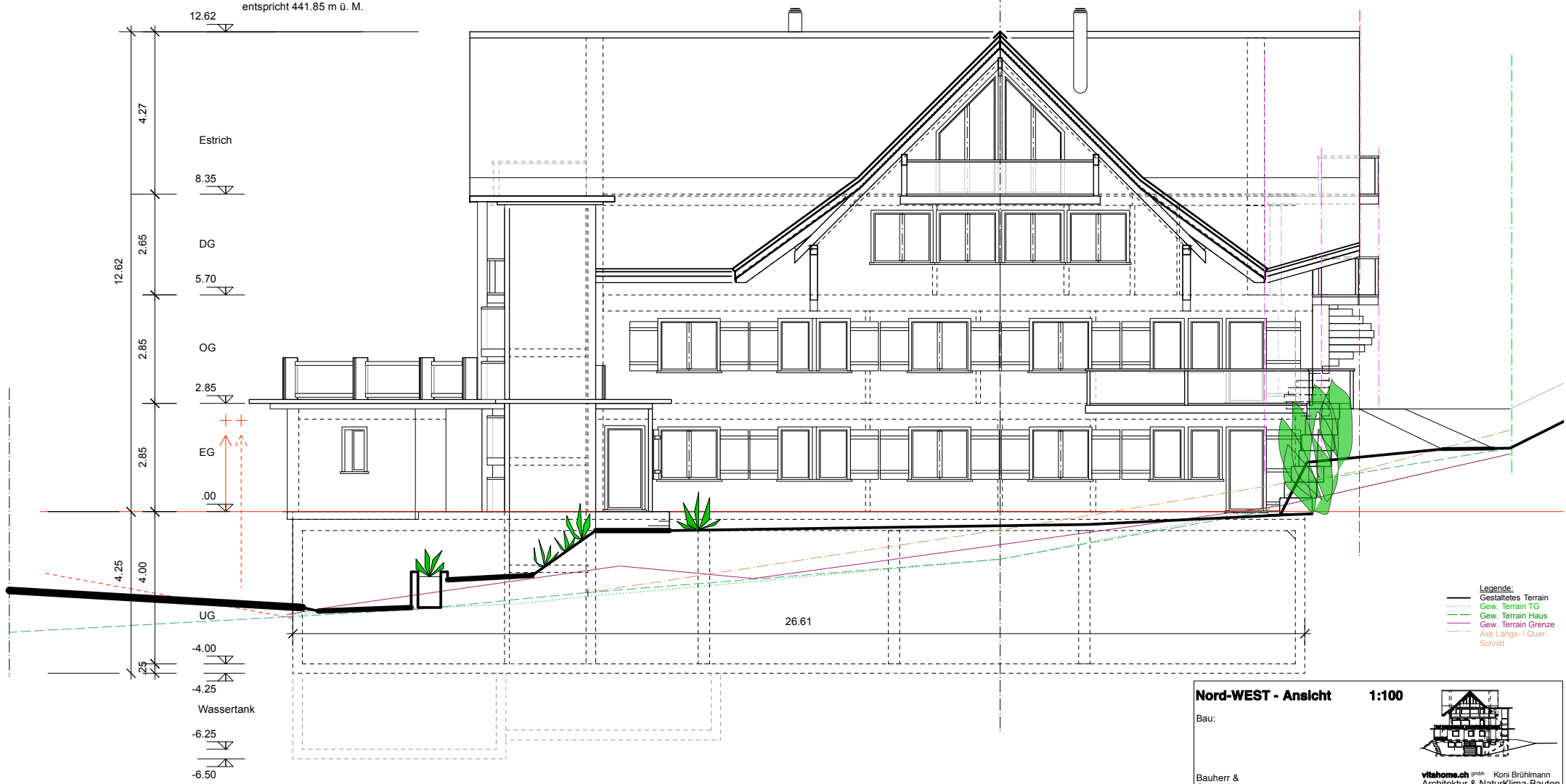


entspricht 441.85 m ü. M.



- Legende:
- Gestaltetes Terrain
 - Gew. Terrain TG
 - Gew. Terrain Haus
 - Gew. Terrain Grenze
 - Axe Längs- / Quer-Schnitt

Nord-WEST - Ansicht 1:100

Bau:

Bauherr & Grundeigentümer:



vitalhome.ch gmbh Koni Brühmann
 Architektur & NaturKlima-Bauten
 Schulstrasse 9
 CH-8587 Oberaach TG
 Tel. 071 411 08 66

gez. Céline Landolt-Brühmann
 21.5.13, 14.2.14 / KBr. 1.3.14
 23.06.14 / 30.06.14 / 07.07.14

+/- 0.000 entspricht 429.23 m.ü.M = OK fertig Boden im EG

Der Inhalt dieser Pläne ist geistiges Eigentum. Ohne schriftliche Erlaubnis des Planverfassers, darf dies weder verwendet, kopiert, noch Dritten zugänglich gemacht werden. © vitalhome.ch